

## Campagne de lutte contre les Punaises de lit

La solution pour traiter les chambres des Hotels, Motels, Campings, chambres d'hôtes...  
Une véritable catastrophe sanitaire !

### Eliminer les punaises de lit !

**Plusieurs jours après avoir dormi à l'hôtel par exemple, , vous constatez des piqûres sur votre corps, des rougeurs et des démangeaisons désagréables.**

La punaise femelle peut pondre plus de 200 œufs au cours de sa vie, à raison de 2 à 4 œufs par jour. Les œufs sont blancs pratiquement invisible à l'œil nu. Éclosion entre 6 à 17 jours.

Les punaises de lit (comme les moustiques) sont attirées par le gaz carbonique dégagé par le corps humain, les punaises se nourrissent de notre sang durant notre sommeil. Elles se retrouvent ainsi dans les literies etc. Elles ont un corps plat difficilement détectables, Les matelas, les sommiers, les couvre-matelas etc...sont des refuges idéaux.

Contrairement aux pesticides qui ont un effet limité et peuvent provoquer des réaction cutanés aux clients. Pour la destruction des œufs, le [traitement thermique anti-punaises](#) les anéantit à 100 %...

Le générateur Thermique arrête le cycle de reproduction des punaises de vos matelas.

Le Laboratoire Klystal, traite chaque chambre individuellement avec un générateur de chaleur intense. Plus de 120° F / 50°C.

#### Le saviez-vous ?

Une punaise naissante peut se nourrir dès qu'elle accède à de la nourriture, elle peut survivre pendant plusieurs semaines, voire jusqu'à 18 mois sans se nourrir ! Et les adultes s'avèrent encore plus coriaces.

#### Avantages d'un traitement thermique :

- Traitement plus rapidement.
- Réduction du nombre de traitements.
- Toutes les punaises et les nuisibles sont détruits dès que la température atteints + de 122°F/50°C.
- Destruction des punaises à tous les stades de développement, y compris les œufs. Ce qui stoppe le cycle complet de développement.
- Retour à l'activité normale des chambres sous 3 jours.
- Evite la propagation de l'infestation et la contamination dans les habitations des clients.
- La totalité de la chambre est traitée, literies, matelas, sommiers, moquettes, prises de courant etc...

#### Contrôle des insectes

Équipement idéal pour le contrôle des infestations de punaises de lits dans une résidence hôtelière. Notre technologie permet d'atteindre la température requise pour détruire les insectes par déshydratation, mais aussi leurs œufs, ce qui permet de détruire le cycle d'infestation. Tout cela de façon sécuritaire et sans insecticide !

CONTACTEZ NOUS POUR OBTENIR UNE SOUMISSION :

[contact@laboratoire-klystal.com](mailto:contact@laboratoire-klystal.com)  
ou [www.laboratoire-klystal.ca](http://www.laboratoire-klystal.ca)

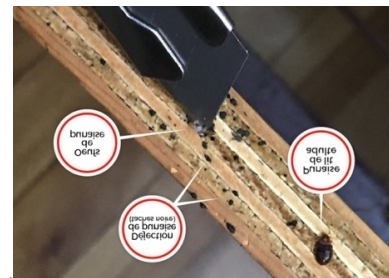


Photo d'une punaise de lit d'âge adulte



Saviez-vous qu'une infestation de punaises de lit peut toucher n'importe quel type d'hôtel, et ce même les chaînes les plus haut de gamme ?

Le Laboratoire Klystal fera disparaître les punaises pour de bon !



La solution pour se débarrasser des punaises de lit et tous le nuisible qui pourraient s'y trouver.

